

MONTHLY MEMBERSHIP PROGRESS REPORT

District LC 5

Results as of: 12/31/2023

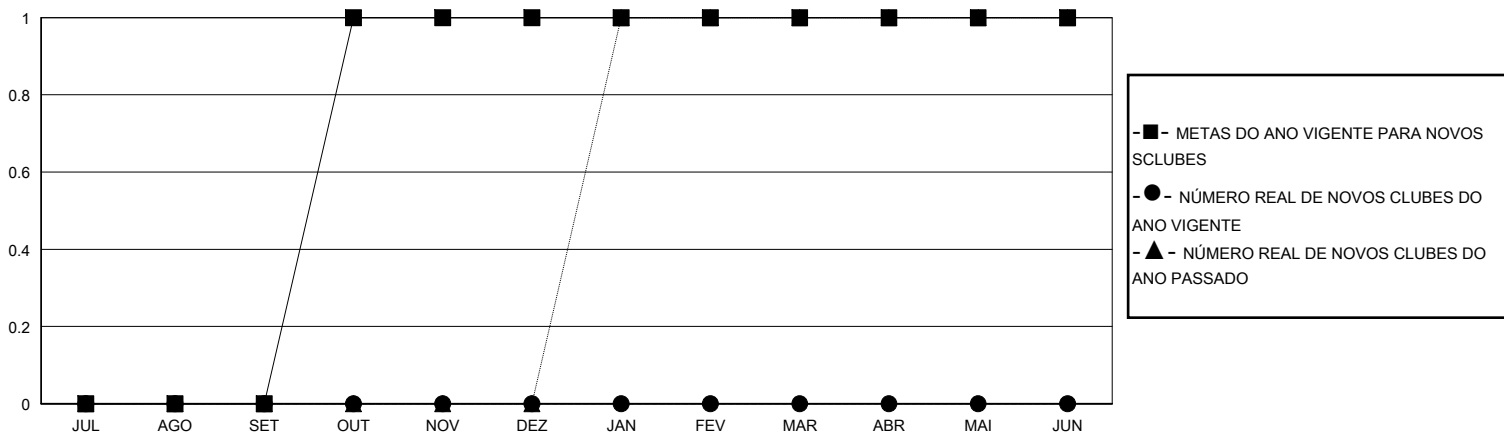
GMT:

LOCAL BRAZIL

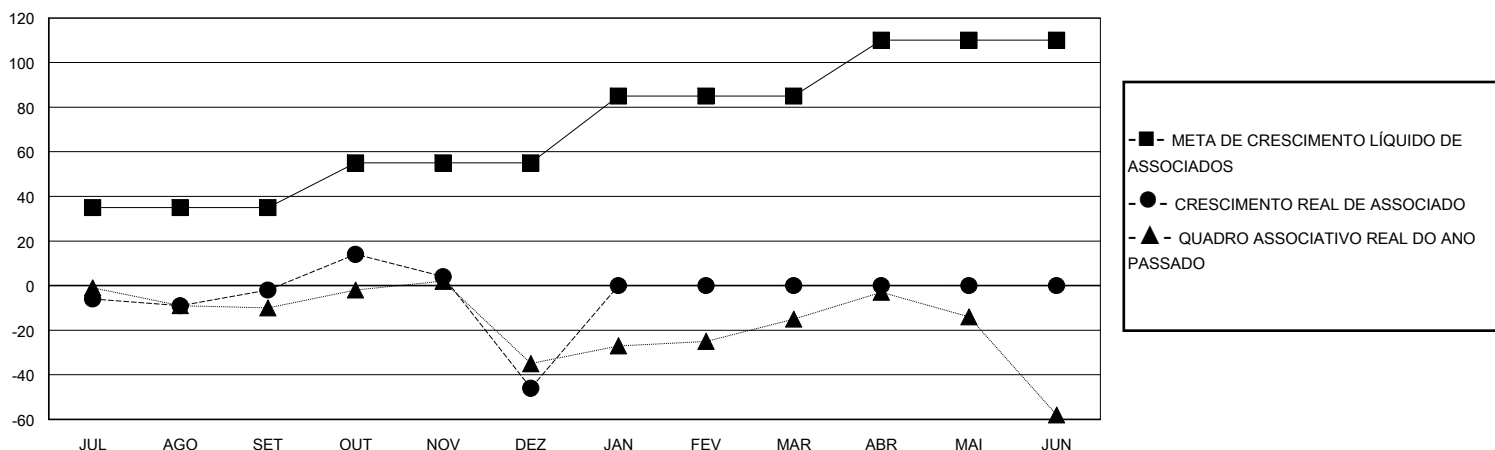
GMT-AJ

Clubes				Sócios			
RESULTADOS PARA 2023-2024				RESULTADOS PARA 2023-2024			
TRIMESTRE	META DE NOVOS CLUBES	NOVOS CLUBES	CLUBES BAIXADO	TRIMESTRE	META DE CRESCIMENTO LÍQUIDO DE ASSOCIADOS	CRESCIMENTO REAL DE ASSOCIADO	BAIXA REAL DE ASSOCIADOS (incluindo transferências)
JUL/AGO/SET	0	0	2	JUL/AGO/SET	35	33	32
OUT/NOV/DEZ	1	0	1	OUT/NOV/DEZ	20	36	74
JAN/FEV/MAR	0	0	0	JAN/FEV/MAR	30	0	0
ABR/MAI/JUN	0	0	0	ABR/MAI/JUN	25	0	0

CUMULATIVO DO NÚMERO REAL E METAS DE NOVOS CLUBES



CUMULATIVO DO NÚMERO REAL E METAS DE SÓCIOS



CLUBES BAIXADOS: 3

22 CLUBS OF 54 ADICIONADO 1 OU MAIS NOVOS SÓCIOS

DISTRIBUIÇÃO POR SEXO

MASCULINO 500 (49.80%)
FEMININO 504 (50.20%)

SÓCIOS BAIXADOS

FALECIDO	7
CLUBES CANCELADOS	10
OUTRO	89
TOTAL	106

[CLIQUE AQUI PARA OS DADOS CUMULATIVOS DO QUADRO ASSOCIATIVO](#)

TOTAL DE ASSOCIADOS EM UNIDADES FAMILIARES	454
ASSOCIADOS FAMILIARES PAGANDO A METADE DAS QUOTAS	246